

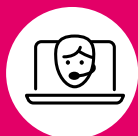
PROAKTIV®

LICENCE  
TO LEAD

BLENDED  
LEARNING  
FÜHRUNGS-AUSBILDUNG



**NEU**  
IN VERSCHIEDENEN  
TRAININGSFORMATEN



TÜV zertifiziert nach  
DIN ISO 29993:2017



## Licence to Lead Blended Learning Führungsausbildung

Erfolgreiche Unternehmen brauchen Führungskräfte, die sowohl die Ziele des Unternehmens im Blick haben als auch ihre Mitarbeiter motivierend führen. Durch ihre Vorbildfunktion prägen sie mit ihrem Führungsverhalten die Unternehmenskultur.

Talentierte und motivierte Mitarbeiter sind heute ein wichtiges und wertvolles Gut, welches Sie durch Förderung und Wertschätzung langfristig an Ihr Unternehmen binden können.

Wie unterstützen Sie Ihren Führungsnachwuchs und Ihre Talente? Bieten Sie ihnen die optimalen Voraussetzungen für eine erfolgreiche Weiterentwicklung?

In unserer TÜV-zertifizierten Blended Learning Ausbildung **Licence to Lead** erlernen Ihre Mitarbeiter die Grundlagen der Führung. Sie entwickeln und festigen ihren persönlichen Führungsstil und setzen ihre im Training gewonnenen Erkenntnisse direkt um – praxisnah, abwechslungsreich und nachhaltig messbar. Verschiedene

Trainingsmethoden wechseln sich im Training ab und stellen eine fundierte sowie abwechslungsreiche Führungsausbildung sicher.

Dabei können Sie drei verschiedene Formate wählen: Möchten Sie die Inhalte lieber Online im eigenen Tempo erarbeiten oder lieber Präsenz in der Gruppe oder eine Mischung aus beidem?

Mehr als 700 Teilnehmer pro Jahr sind begeistert von der hohen Qualität unserer **Licence to Lead** Führungsausbildung.

” Die Verbindung aus Präsenztraining, Praxisaufgaben und Online-Trainig war eine sehr gute Unterstützung. Ich fühle mich durch die Trainings sicherer, bin auf Gespräche gut vorbereitet und habe gelernt, die verschiedenen Führungsinstrumente situativ anzuwenden. Darüber hinaus habe ich mein eigenes Stärkenprofil analysiert und weiß dieses entsprechend einzusetzen.






**Merle Spelsberg**

Teamleitung HR Mitarbeiterbereuung adesso AG

# LICENCE TO LEAD IN DREI FORMATEN



## Blended Learning mit 1:1 Personal Coaching In drei interaktiven Trainingsformaten

	Digitales Format	Mixed Format	Präsenz Format
 Intensive Präsenzstage		4x	8x
 Interaktive Online Module	9x	9x	3x
 Personal Online Coaching	11x	6x	
 Berufsbegleitendes Praxisprojekt	1x	1x	1x
 Workbook / Dokumentation			

## Lernziele Identisch bei allen Trainingsformaten



### Grundlagen der Führung

Trainieren Sie die wichtigsten Prinzipien und Methoden für erfolgreiches Führen.

- Führungsbewusstsein schaffen
- Vorbildfunktion und Rollenverständnis
- Denken in Lösungen
- Feedback-Kultur



### Persönlicher Führungsstil

Erkennen Sie Ihre Stärken und entwickeln Sie Ihren eigenen persönlichen Führungsstil.

- LIFO®-Stärkenprofil erstellen
- Agiles Führen und Digital Leadership
- Emotionale Kompetenz und Resilienz



### Praxis-Tools der Führung

Alle Werkzeuge, die Sie zum Meistern Ihrer Führungsaufgaben brauchen, u. a. zu den Themen:

- Mitarbeiter und Teams
- Entscheiden, delegieren, vermitteln
- Projektmanagement
- Konflikte erkennen und meistern
- Business-Knigge

## Zielgruppe

**Licence to Lead** richtet sich an angehende und erfahrene Führungskräfte im Unternehmen, die eine fundierte und an der Praxis orientierte Ausbildung in der Mitarbeiterführung erhalten wollen, bei-

spielsweise Team-, Abteilungs- und Bereichsleiter sowie Mitarbeiter, die von der Kollegen- in die Vorgesetztenrolle wechseln. Die Teilnehmer entwickeln während der dreiteiligen Ausbildung ihren persönlichen Füh-

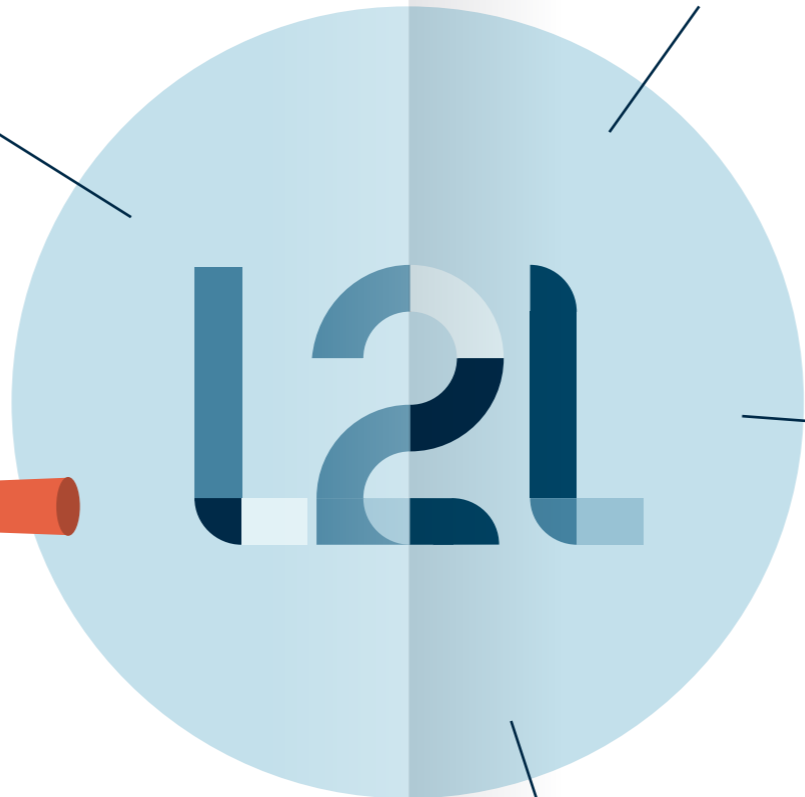
rungsstil weiter, gewinnen Sicherheit im Umgang mit ihrer Führungsverantwortung und erhöhen die Eigenverantwortung und Leistungsbereitschaft ihres Teams spürbar.

# DER METHODEN-MIX



## Intensives Präsenztraining

In aufeinander aufbauenden Präsenztage trainieren und erarbeiten wir gemeinsam die Grundlagen und Erfolgsfaktoren eines ergebnis- und mitarbeiterorientierten Führungsstils. Neue Ideen setzen Sie sofort in praktischen Übungen mit Ihren konkreten Praxissituationen um.



## Personal Online Coaching

Mit vorbereiteter Aufgabenstellung trainieren Sie Ihre individuellen Führungssituationen mit Ihrem Trainer per Videokonferenz. Dabei bringen Sie Ihre persönlichen Praxissituationen ins Online Coaching ein und erhalten wertvolle Tipps zur direkten Umsetzung.



## Interaktives digitales Training

Das digitale Training besteht aus verschiedenen Online Modulen, die Ihnen 100% Flexibilität ermöglichen. Sie lernen in Ihrem Lerntempo wann und wo Sie wollen. Sie haben 1 Jahr Zugriff auf alle Inhalte der Lernplattform.



## Berufsbegleitendes Praxisprojekt

Sie formulieren nach Rücksprache mit Ihrem Trainer Ihr Praxisprojekt, welches Sie in Ihrem Unternehmen umsetzen. Dies gewährleistet eine unmittelbare Realisierung der positiven Einstellungs- und Verhaltensänderungen aus dem Training in die Praxis. Das Ergebnis Ihres Projektes besprechen Sie mit Ihrem Trainer und erhalten dabei noch wertvolle Tipps.

# 01

## DAS DIGITALE FORMAT

### Inhalte online erarbeiten plus Personal Online Coachings



9x Interaktive  
Online Module

11x Personal  
Online Coaching

Praxisprojekt

#### Interaktives digitales Training

Das digitale Training besteht aus 9 interaktiven Online Modulen, die Ihnen 100% Flexibilität in der Umsetzung ermöglichen. Sie lernen in Ihrem Lerntempo wann und wo Sie wollen. Sie haben 1 Jahr Zugriff auf alle Inhalte der Lernplattform.

#### Personal Online Coaching

Mit vorbereiteter Aufgabenstellung trainieren Sie Ihre individuellen Führungssituationen mit Ihrem Trainer per Videokonferenz. Dabei bringen Sie Ihre persönlichen Praxissituati-

onen ins Online Coaching ein und erhalten wertvolle Tipps zur direkten Umsetzung. Die Coachingtermine buchen Sie bequem über unsere Lernplattform.

#### Berufsbegleitendes Praxisprojekt

Ihre Praxisaufgabe formulieren Sie am Ende Ihres digitalen Trainings. Das Resultat Ihrer Umsetzung besprechen Sie in einem abschließenden Einzelcoaching mit Ihrem Trainer. Dies gewährleistet eine unmittelbare Realisierung der positiven Impulse aus dem Training in Ihren Arbeitsalltag.



#### INHALTE

##### Grundlagen der professionellen Führung

- Vorbildfunktion und Rollenverständnis
- Oberste Verantwortung in der Führung
- Denken in Lösungen
- Ziele vereinbaren und sicherstellen
- Grundlagen zu Arbeitsrecht

##### Führen als Aufgabe

- Einstellung neuer Mitarbeiter
- Entwicklung der Mitarbeiter
- Entscheidungen übermitteln – „Nein“ Sagen
- Mitarbeitergespräche zu verschiedenen Anlässen führen
- Teams organisieren und entwickeln

##### Situationen bei der Führung

- Feedbackkultur
- Schwierige Gesprächssituationen
- Professionelle Besprechungen

##### LIFO®-Stärkenprofil

- Persönliches LIFO®-Stärkenprofil und den bevorzugten Führungsstil erkennen

#### INVESTITION

2.250,- € netto, darin sind enthalten:

- 9 interaktive Online Module
- 11 Personal Online Coachings à 15 Minuten
- Aktive Betreuung durch den PROAKTIV® Coach bei:
  - Ihren berufsbegleitenden Transferaufgaben
  - Ihrem Praxisprojekt am Ende des Trainings
- Erstellung Ihres persönlichen Stärkenprofils
- Reminder Mails am Ende jeden Moduls
- Ausbildungsdokumentation: Kompakte Zusammenfassungen der Themenmodule, zahlreiche Arbeitsblätter und Checklisten zum Download
- Ausbildungszertifikat „Licence to Lead“
- Zugriff auf die Lernplattform für 1 Jahr

#### START DER AUSBILDUNG

Sie können jederzeit mit Ihrem digitalen Training starten. Nach Ihrer Anmeldung erhalten Sie Ihre Zugangsdaten zu unserer Lernplattform, in der Sie auch bequem Ihre Online Coaching-Termine buchen können.

Im Coaching gehen wir individuell auf Ihre Praxissituationen ein.

Für Ihre Buchung klicken Sie hier:

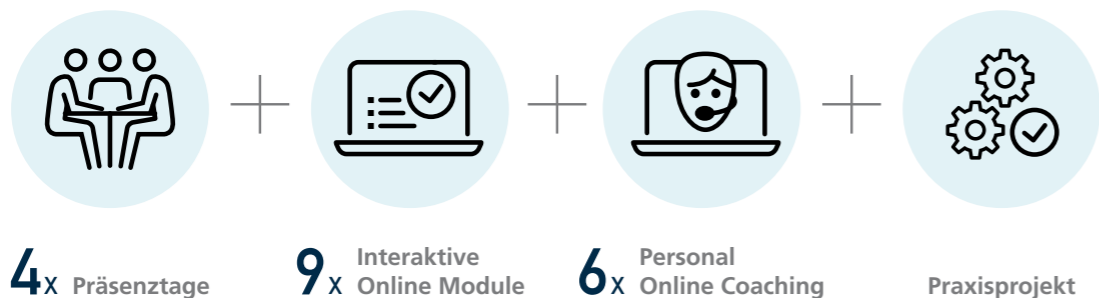
[BUCHEN](#)

# 02

## DAS MIXED FORMAT

Auch als maßgeschneidertes Inhouse Training

### Inhalte online erarbeiten plus ergänzende Trainingstage



#### Aktives Präsenztraining

In 4 aufeinander aufbauenden Trainingstagen (1+1+2) üben wir intensiv Ihre in den Online Modulen gewonnen Erkenntnisse und trainieren die Erfolgsfaktoren eines ergebnis- und mitarbeiterorientierten Führungsstils. Neue Ideen setzen Sie sofort in praktischen Übungen mit Ihren konkreten Praxissituationen um.

#### Interaktives digitales Training

Das digitale Training besteht aus 9 interaktiven Online Modulen, die Ihnen 100% Flexibilität in der Umsetzung ermöglichen. Sie lernen in Ihrem Lerntempo wann und wo Sie wollen. Sie haben 1 Jahr Zugriff auf alle Inhalte der Lernplattform.

#### Personal Online Coaching

Mit vorbereiteter Aufgabenstellung trainieren Sie Ihre individuellen Führungssituationen mit Ihrem Trainer per Videokonferenz. Dabei bringen Sie Ihre persönlichen Praxissituationen ins Online Coaching ein und erhalten wertvolle Tipps zur direkten Umsetzung. Die Coachingtermine buchen Sie bequem über unsere Lernplattform.

#### Berufsbegleitendes Praxisprojekt

Ihre Praxisaufgabe formulieren Sie am vierten Präsenztage und haben danach 4 Wochen Zeit diese umzusetzen. Das Resultat Ihrer Umsetzung besprechen Sie in einem abschließenden Einzelcoaching mit Ihrem Trainer.



#### INHALTE

##### Grundlagen der professionellen Führung

- Vorbildfunktion und Rollenverständnis
- Oberste Verantwortung in der Führung
- Denken in Lösungen
- Ziele vereinbaren und sicherstellen
- Grundlagen zu Arbeitsrecht

##### Führen als Aufgabe

- Einstellung neuer Mitarbeiter
- Entwicklung der Mitarbeiter
- Entscheidungen übermitteln – „Nein“ Sagen
- Mitarbeitergespräche zu verschiedenen Anlässen führen
- Teams organisieren und entwickeln

##### Situationen bei der Führung

- Feedbackkultur
- Schwierige Gesprächssituationen
- Professionelle Besprechungen

##### LIFO®-Stärkenprofil

- Persönliches LIFO®-Stärkenprofil und den bevorzugten Führungsstil erkennen

#### INVESTITION

4.050,- € netto, darin sind enthalten:

- 360,- € Tagungspauschale
- 4 Intensivtrainingstage (modularer Aufbau 1 + 1 + 2 Tage)
- 9 interaktive Online Module
- 6 Personal Online Coachings à 15 Minuten
- Berufsbegleitendes Praxisprojekt
- Aktive Begleitung durch den PROAKTIV® Coach bei:
  - Berufsbegleitenden Transferaufgaben
  - Praxisprojekt am Ende des Trainings
- Erstellung des LIFO®-Stärkenprofils „Führungsstil“
- Workbook: Kompakte Zusammenfassungen der Themenmodule, zahlreiche Arbeitsblätter und Checklisten zum Download
- Reminder Mails am Ende jeden Online Moduls
- PROAKTIV® Merkkarten
- Ausbildungszertifikat

#### AUSBILDUNGSVORBEREITUNG

Als Vorbereitung für das Präsenztraining absolvieren Sie vor dem ersten Präsenztage Modul 1-3 des digitalen Trainings sowie 3 Einzelcoachings mit Ihrem Managementtrainer. Sie erhalten dazu 8 Wochen vor Trainingsstart die Zugangsdaten zu unserer Lernplattform, in der Sie auch Ihre Online Coaching-Termine buchen können.

Im Training gehen wir individuell auf Ihre Praxissituationen ein.

**Der Anmeldeschluss für dieses Training ist 6 Wochen vor dem 1. Präsenztage.**

**Für Ihre Buchung sowie eine Übersicht aller Termine klicken Sie hier:**

**TERMINE**

# 03

## DAS PRÄSENZFORMAT

Auch als maßgeschneidertes Inhouse Training

### Inhalte im Präsenztraining erarbeiten plus ergänzende Online Module



8x Präsenztage

3x Interaktive Online-Module

Praxisprojekt

#### Aktives Präsenztraining

In vier zweitägigen, aufeinander aufbauenden Trainingstagen trainieren und erarbeiten wir gemeinsam die Grundlagen und Erfolgsfaktoren eines ergebnis- und mitarbeiterorientierten Führungsstils. Neue Ideen setzen Sie sofort in praktischen Übungen mit Ihren konkreten Praxis-situationen um.

#### Interaktives digitales Training

Nach dem 4. Trainingstag werden Ihnen die Online Module freigeschaltet. So erarbeiten Sie zwischen den Präsenztagen zusätzlich die Themen Entscheidungsfindung, Teams führen

und Grundlagen des Arbeitsrechts. In den darauffolgenden Trainingstagen fließen die Themen der Online Module ins Präsenztraining ein. Sie haben 1 Jahr Zugriff auf alle Inhalte der Lernplattform.

#### Berufsbegleitendes Praxisprojekt

Ihre Praxisaufgabe formulieren Sie zu Beginn Ihres Trainings und setzen sie während der gesamten Ausbildung in Ihrem Unternehmen um. Dies gewährleistet Ihnen eine unmittelbare Realisierung der positiven Impulse aus dem Training in Ihren Arbeitsalltag.



#### INHALTE

##### Grundlagen der professionellen Führung

- Vorbildfunktion und Rollenverständnis
- Oberste Verantwortung in der Führung
- Denken in Lösungen
- Ziele vereinbaren und sicherstellen
- Grundlagen zu Arbeitsrecht

##### Führen als Aufgabe

- Einstellung neuer Mitarbeiter
- Entwicklung der Mitarbeiter
- Entscheidungen übermitteln – „Nein“ Sagen
- Mitarbeitergespräche zu verschiedenen Anlässen führen
- Teams organisieren und entwickeln

##### Situationen bei der Führung

- Feedbackkultur
- Schwierige Gesprächssituationen
- Professionelle Besprechungen

##### LIFO®-Stärkenprofil

- Persönliches LIFO®-Stärkenprofil und den bevorzugten Führungsstil erkennen

#### INVESTITION

4.300,- € netto, darin sind enthalten:

- 720,- € Tagungspauschale
- Schriftliche Ausbildungsvorbereitung
- 8 Intensivtrainingstage (modularer Aufbau 4x2 Tage)
- 3 interaktive Online Module
- Aktive Begleitung durch den PROAKTIV® Support
- Betreuung der berufsbegleitenden Transferaufgabe
- Erstellung eines Stärkenprofils
- Ausbildungsdokumentation
- PROAKTIV® Merkkarten + App
- PROAKTIV® Lehrbuch zur Ausbildung
- Ausbildungszertifikat „Licence to Lead“
- Zugriff auf die Lernplattform für 1 Jahr

#### AUSBILDUNGSVORBEREITUNG

Um die aktive Trainingszeit effektiv zu nutzen, erhalten Sie ca. 6 Wochen vor Trainingsstart spezielle Unterlagen zur Ausbildungsvorbereitung. Anhand gezielter Fragen zu Ihrer Ist-Situation sowie Ihren persönlichen Zielen und Erwartungen können Sie sich optimal auf die Ausbildung vorbereiten.

Im Training gehen wir individuell auf Ihre Praxis-situationen ein.

Für Ihre Buchung sowie eine Übersicht aller Termine klicken Sie hier:

TERMINE

AUSGEZEICHNETE  
QUALITÄT

## TÜV zertifizierte Ausbildung



### DIN ISO 29993:2017

Zusätzlich zur Management-Zertifizierung von PROAKTIV® sind auch alle einzelnen Trainings und Coachings TÜV zertifiziert – in jedem Format.

Der TÜV Süd prüft jährlich in einem 2-tägigen Audit das didaktische Konzept, den inhaltlichen Aufbau, den Einsatz der Ressourcen, die Dokumentation sowie die Evaluation.

Mit **Licence to Lead** setzen Sie eine fundierte und extern geprüfte Führungsausbildung ein. Die Zertifizierungsdienstleistung ISO 29993 dient intern der Sicherstellung eines international anerkannten Qualitätsstandards. Überdies optimiert sie interne Prozessabläufe und steigert somit die Effizienz der gesamten Dienstleistung. Sie bietet Unterstützung bei der Planung, Durchführung und Evaluation bestehender und neuer Angebote, wodurch ein einheitlicher Standard etabliert wird.

## Darum PROAKTIV®

### INDIVIDUELL

Maßgeschneiderte Inhalte und Formate in Blended und Präsenz mit individuellem Coaching für Ihren Erfolg

### WIRKSAM

Nachweisbare, nachhaltige Verhaltensänderung durch persönliche Coachings und PROAKTIV® Praxis-trainings on the Job

### BEGEISTERND

Interaktive und modernste Trainings & Coaching-Methoden und Formate je nach Interesse, Lernprofil und Verfügbarkeit

98%

WEITEREMPFEHLUNGSRATE



## Sie haben die Wahl – offen oder Inhouse?

### Nutzen Sie PROAKTIV® Licence to Lead, um die Führungskompetenz Ihrer Mitarbeiter zu stärken.

Wählen Sie je nach Anzahl der Teilnehmer zwischen einer offenen oder einer firmeninternen Ausbildung.

Je nach Ihrem Bedarf können Sie dabei zwischen einem Digitalen Training mit 100% zeitlicher Flexibilität, einem Mixed Training oder einem Präsenztraining wählen. Weitere Informationen zu den verschiedenen Formaten finden Sie auf den Seiten 08 – 13.

Bei der offenen Ausbildung profitieren Sie während der Präsenztage von den Erfahrungen der anderen Teilnehmer aus verschiedenen Branchen.

Wir führen die offenen Trainings an verschiedenen Orten in Deutschland, Österreich und der Schweiz durch.

Aktuelle Trainingstermine und -orte finden Sie unter

[www.proaktiv-management.de](http://www.proaktiv-management.de)  
Rubrik Führungstrainings.

Bei der firmeninternen Ausbildung richten wir die Themenschwerpunkte speziell auf Ihr Unternehmen aus.

Gerne erstellen wir Ihnen hierzu ein individuelles Angebot und freuen uns auf Ihren Anruf unter **00 49 (0)2 21/ 4 85 38 38.**

Stellen Sie sich Ihre **Licence to Lead** Führungsausbildung aus verschiedenen Bausteinen zusammen – ganz nach Ihrem Bedarf, maßgeschneidert für Ihr Unternehmen und Ihre Branche.

Wir beraten Sie gerne bei der Auswahl von Themen und Formaten und konzipieren Ihr individuelles Training.



**PROAKTIV® Management GmbH**

Training und Beratung in  
Management und Verkauf  
Welfenstraße 22  
81541 München  
Deutschland

Fon: 00 49 (0) 89 / 78 58 15 80

**info@proaktiv-management.de**

**www.proaktiv-management.de**

**PROAKTIV® Akademie**

Offene Verhaltens- und  
Kommunikationstrainings  
in Management und Verkauf  
Beethovenstraße 5-13  
50674 Köln  
Deutschland

Fon: 00 49 (0)2 21 / 4 85 38 38

**info@proaktiv-management.de**

**www.proaktiv-management.de**

**PROAKTIV® Management Asia Ltd.**

Advanced Leadership,  
Communication and Sales  
19/F, 169 Hennessy Road  
Wan Chai, Hong Kong  
Fon: 00852 39 75 8152

**info@proaktiv-management.hk**

**www.proaktiv-management.hk**