

LICENCE TO LEAD

Blended Learning Führungsausbildung – Mixed-Format

Erfolgreiche Unternehmen brauchen Führungskräfte, die sowohl die Ziele des Unternehmens im Blick haben als auch ihre Mitarbeiter*innen motivierend führen. Durch ihre Vorbildfunktion prägen Sie mit ihrem Führungsverhalten die Unternehmenskultur.

In unserer Ausbildung Licence to Lead entwickeln und reflektieren Sie Ihren persönlichen Führungsstil. Sie gewinnen Sicherheit, die Führungsinstrumente wirksam einzusetzen und an die jeweilige Praxissituation und den Mitarbeiter*innen anzupassen. Die Grundlagen der Führung trainieren Sie anhand Ihrer konkreten Praxissituationen mit verschiedenen sich ergänzenden Methoden.

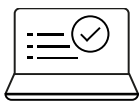
Konzept

Licence to Lead ist ein Blended Learning-Konzept, welches Präsenztraining, Praxisaufgaben im Berufsalltag, interaktives Online-Training und Personal Online-Coaching erfolgreich miteinander verbindet. Damit garantiert Ihnen PROAKTIV eine innovative und qualitativ hochwertige Ausbildung.

ISO zertifiziert

Licence to Lead ist extern zertifiziert vom TÜV Süd nach ISO 29993. Bei dieser internationalen Norm stehen die hohe Qualität des Blended Learning Trainings sowie der Nutzen der Teilnehmer*innen im Mittelpunkt.

Methoden-Mix



Digitales Training

Das Online Training besteht aus 9 Modulen mit interaktiven Lerneinheiten. Zahlreiche Videosequenzen konkreter Führungssituationen dienen Ihnen zur Veranschaulichung, praktische Aufgaben, Arbeitsblätter und Checklisten machen die Anwendung in Ihrem Berufsalltag leicht. Jedes Modul hat eine Lernzeit von ca. 2 Stunden. Sie haben nach Start des Trainings 1 Jahr lang Zugriff auf alle Lernmodule.



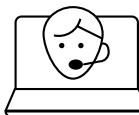
Präsenztraining

In 4 aufeinander aufbauenden Trainingstagen (1+1+2) üben wir intensiv Ihre in den Online Modulen gewonnen Erkenntnisse. Zusätzlich setzen wir im Training die LIFO-Methode ein: Sie erarbeiten Ihr individuelles Stärkenprofil und lernen, Ihr Führungsverhalten transparent zu machen. Wir trainieren reale Führungssituationen aus Ihrer Praxis und erarbeiten weitere Lösungsvarianten, um Ihre Ziele zu erreichen.



Berufsbegleitendes Praxisprojekt

Ihre Praxisaufgabe formulieren Sie am 4. Präsenztag und haben danach 4 Wochen Zeit diese umzusetzen. Das Resultat Ihrer Umsetzung besprechen Sie in einem abschließenden Einzelcoaching mit Ihrem/Ihrer Trainer*in. Dies gewährleistet eine unmittelbare Realisierung der positiven Impulse aus dem Training in Ihren Arbeitsalltag.



Personal Coaching (online)

Zwischen den einzelnen Lernmodulen finden 6 virtuelle Einzelcoachings mit vorbereiteter Aufgabenstellung à 15 Minuten statt. Sie üben Ihre Führungssituation 1:1 mit Ihrem Managementtrainer*in per Videokonferenz und bringen Ihre persönlichen Praxissituationen ins Coaching ein. Ihre Coaching-Termine buchen Sie bequem über unsere Lernplattform.

Themen

Persönlicher Führungsstil: Erkennen Sie Ihre Stärken und entwickeln Sie Ihren eigenen persönlichen Führungsstil

- LIFO-Stärkenprofil erstellen
- Führungsbewusstsein schaffen und Rollenverständnis
- Zielgruppenorientierte Kommunikation
- Wirkungsgrundsätze

Grundlagen der Führung: Trainieren Sie die wichtigsten Prinzipien und Methoden für erfolgreiches Führen

- Mitarbeiter*innengespräche professionell führen
- Mitarbeiter*innen im Lebenszyklus vom Eintritt bis Austritt begleiten
- Ergebnisse sichern mit Zielvereinbarungen
- Mitarbeiter*innen stärkenorientiert entwickeln
- Herausforderungen der Teamführung meistern

Praxis-Tools der Führung: Alle Werkzeuge, die Sie zum Meistern Ihrer Führungsaufgaben brauchen, u.a. zu den Themen

- Aufgaben delegieren
- Feedbackgespräche und Fortschrittsdialoge
- Zielerreichungsdialoge
- Kritikgespräche & Konfliktlösungsgespräche
- Rückkehrgespräche
- Professionelle Arbeitssitzungen moderieren
- Entscheidungsmethoden und -hilfen

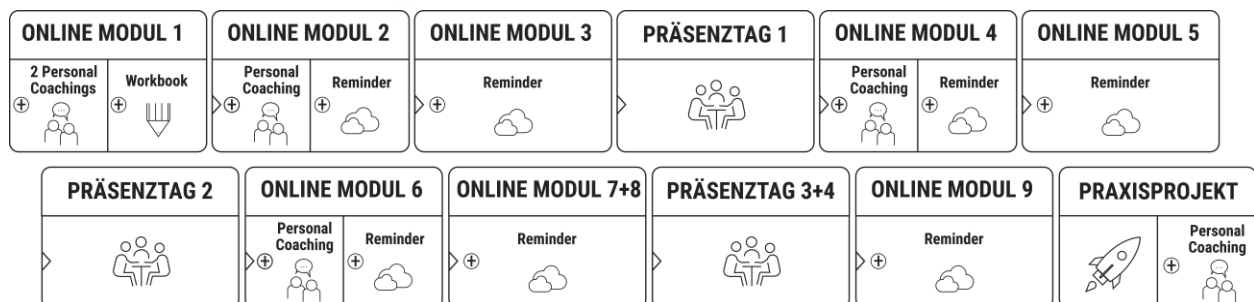
LIFO Stärkenprofil

- Persönliches LIFO Stärkenprofil und den bevorzugten Führungsstil erkennen

Berufsbegleitendes Praxisprojekt

- Am vierten Präsenztage definieren Sie Ihr Praxisprojekt. Dies kann jede Aufgabe sein, die eine Führungssituation Ihres Arbeitsalltages darstellt. Hierbei unterstützt Sie Ihr*e Trainer*in. Nach vier Wochen reflektieren Sie Ihr Projekt zusammen mit Ihrem/Ihrer Trainer*in in einem Einzelcoaching (online).

Ablauf des Trainings



Ausbildungsvorbereitung

Als Vorbereitung für das Präsenztraining absolvieren Sie vor dem ersten Präsenztag Modul 1-3 des digitalen Trainings sowie 3 Einzelcoachings (online) mit Ihrem Managementtrainer*in. Dazu erhalten Sie sechs Wochen vor Trainingsstart die Zugangsdaten zu unserer Lernplattform, in der Sie auch Ihre Online Coaching-Termine buchen können.

Darüber hinaus erstellen Sie vor Trainingsstart online Ihr LIFO-Stärkenprofil, mit dem Sie im Training arbeiten. Die Zugangsdaten hierzu erhalten Sie auch sechs Wochen vor Trainingsstart.

Zielgruppe

Licence to Lead richtet sich an angehende und erfahrene Führungskräfte im Unternehmen, die eine fundierte und an der Praxis ausgerichtete Ausbildung in der Mitarbeiter*innenführung erhalten wollen, beispielsweise Team-, Abteilungs- und Bereichsleiter*innen sowie Mitarbeiter*innen, die von der Kolleg*innen- in die Vorgesetztenrolle wechseln.

Die Teilnehmer*innen entwickeln während der dreiteiligen Ausbildung ihren persönlichen Führungsstil weiter und gewinnen Sicherheit im Umgang mit ihrer Führungsverantwortung und erhöhen die Eigenverantwortung und Leistungsbereitschaft ihres Teams spürbar.

Gruppenzielgröße: 10 - 12 Teilnehmer*innen

Investition

4 Präsenztage + 9 Online Module + 6 Personal Coachings (online) + Praxisprojekt

4.600,- Euro netto

Termine und Orte

Tag 1:	27.06.2024	9:00 – 17:30 Uhr
Tag 2:	22.08.2024	9:00 – 17:30 Uhr
Tag 3:	24.09.2024	9:00 – 17:30 Uhr
Tag 4:	25.09.2024	9:00 – 17:30 Uhr
Ort:	Leonardo Hotel Offenbach https://www.leonardo-hotels.com/frankfurt/leonardo-hotel-offenbach-frankfurt	
Trainingsnummer:	L2L-Mix/04.24 Frankfurt	

Inbegriffen

- Tagungspauschale
- 4 Intensivtrainingstage (modularer Aufbau 1+1+2 Tage)
- 9 Online Module mit interaktiven Lerneinheiten à 2 Lernstunden
- 6 Personal Coachings (online) à 15 Minuten
- Aktive Begleitung durch den PROAKTIV Coach bei:
 - Berufsbegleitenden Transferaufgaben
 - Praxisprojekt am Ende des Trainings
- Erstellung des LIFO-Stärkenprofils „Führungsstil“
- Trainingsmaterialien im Workbook-Format: begleitende Dokumentation mit Checklisten und
- Summaries zum Download
- Zugriff auf die Lernplattform für 1 Jahr zum Wiederholen und Vertiefen
- PROAKTIV Merkkarten und App
- Zertifikat „Licence to Lead“

Anmeldung

PROAKTIV Akademie

Waidmarkt 11

50676 Köln

Tel.: + 49 (0)221 48538-38

www.proaktiv-management.de

anfrage@proaktiv-management.de

Es gelten die Allgemeinen Geschäftsbedingungen der PROAKTIV Akademie. Änderungen aus organisatorischen Gründen vorbehalten. Erstellungsdatum 05.09.2023